





# Profesjonalne oświetlenie LED

Firma AMILED jest dostawcą nowoczesnych, energooszczędnych opraw wykorzystujących technologię LED. Oprawy LED są powszechnie wykorzystywane do oświetlania:

- ▶ powierzchni magazynowych, handlowych, produkcyjnych (w tym w obiektach przemysłu spożywczego, farmaceutycznego wymagających atestu Państwowego Zakładu Higieny)
- ▶ pomieszczeń w budynkach użyteczności publicznej (w tym obiektach ochrony zdrowia, placówkach edukacyjnych)
- ▶ ulic, chodników, parków, placów manewrowych, parkingów

AMILED oferuje pełny zakres usług począwszy od doboru odpowiednich opraw, zaprojektowanie oświetlenia spełniającego Polskie Normy, dostarczenie zamówionych lamp LED jak również ich instalację oraz wysterowanie.

Oferowane przez AMILED oprawy LED mogą współpracować z systemem DALI umożliwiającym elastyczne, automatyczne sterowanie natężeniem oświetleniem. Strumień oprawy LED dobierany jest automatycznie w zależności od ilości światła zewnętrznego wpadającego do oświetlanego obiektu/pomieszczenia. Takie rozwiązanie pozwala uzyskać dodatkowe oszczędności wynikające z mniejszego poboru prądu oraz wydłużyć trwałość opraw oświetleniowych.

Oprawy AMILED wykorzystują najwyższej jakości komponenty, a na oferowane produkty firma udziela wieloletniej gwarancji.

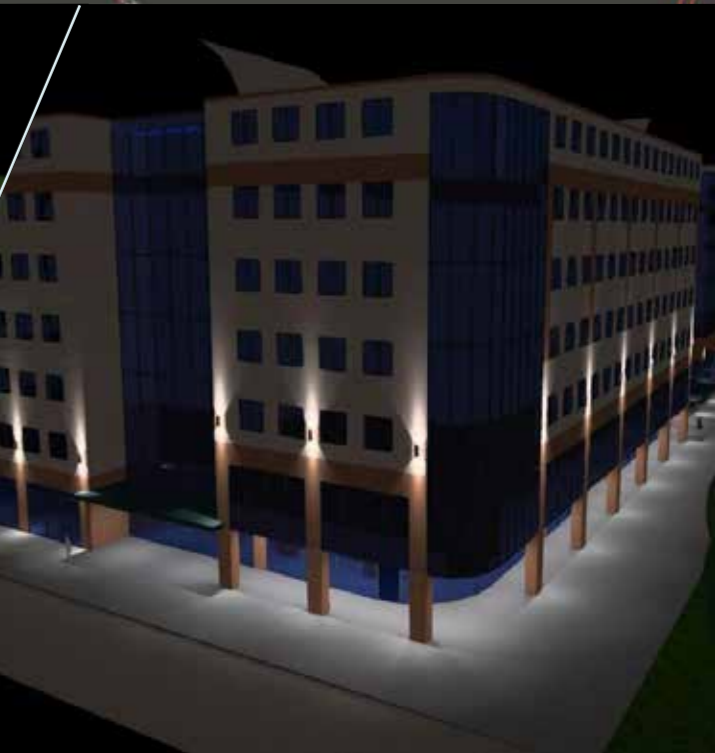
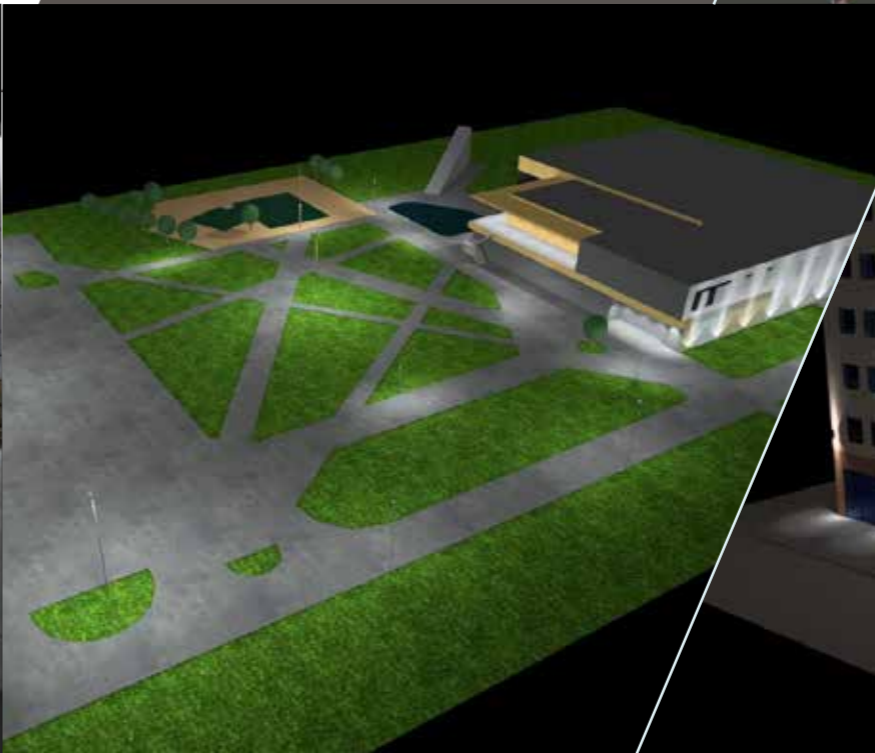
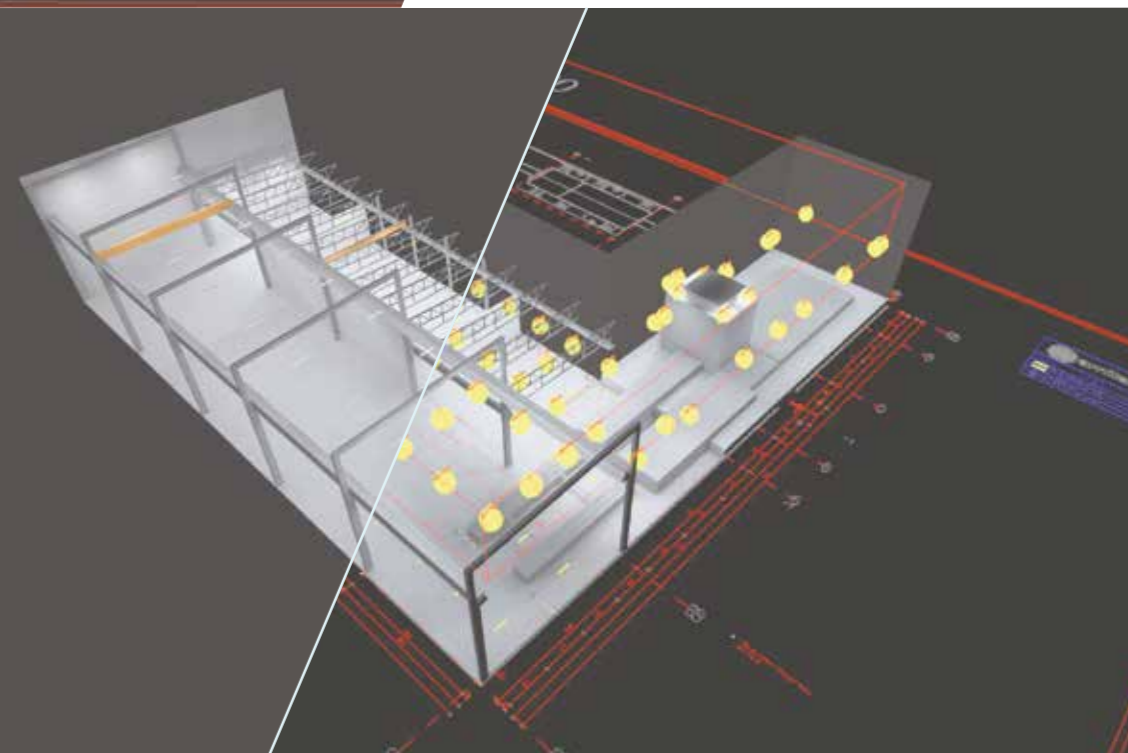
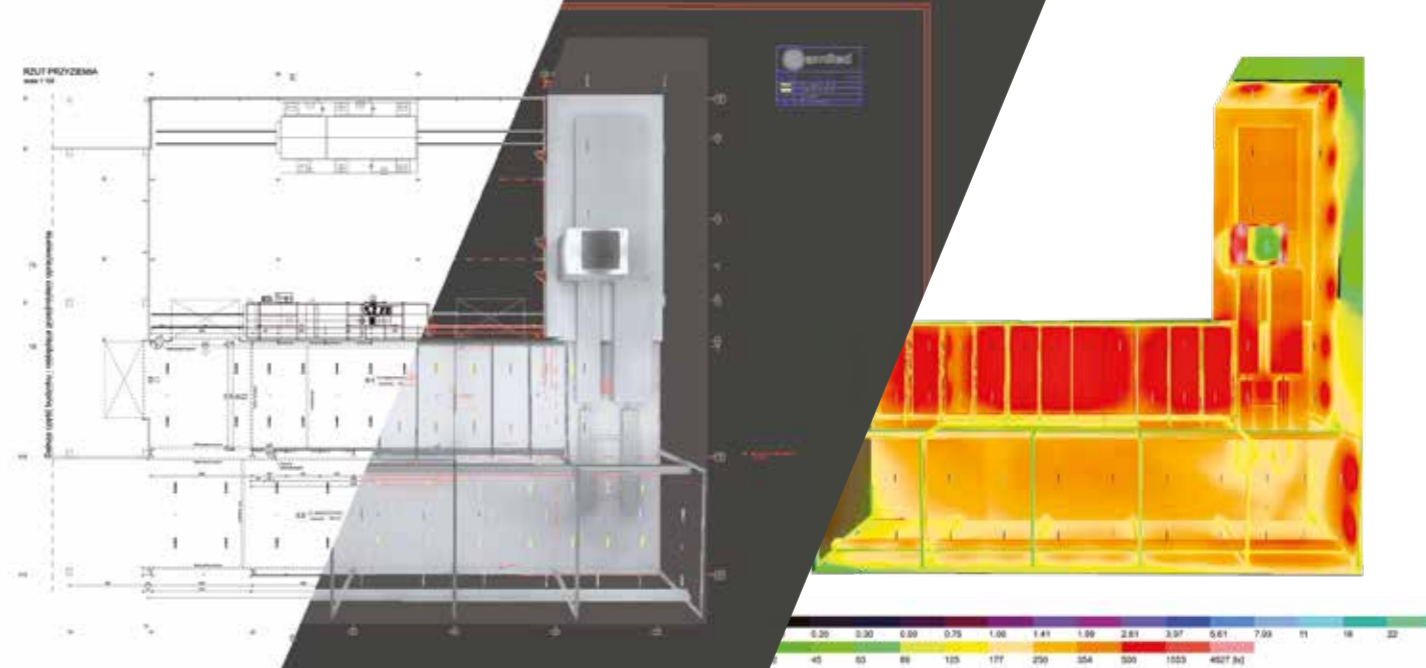
# Projektowanie oświetlenia

**Analiza obiektu i dobór opraw** ► Analiza funkcjonalna obiektu polega na planowaniu praktycznym czyli podjęciu decyzji odnoszących się do wykorzystania odpowiednich lamp i opraw oświetleniowych, aranżacji i możliwości instalacji proponowanych opraw oświetleniowych. Na tym etapie bierzemy pod uwagę charakter obiektu. Inne wymagania dotyczące opraw będzie miał wysoki obiekt przemysłowy z magazynem wysokiego składowania, inne obiekt produkcyjny np.: cynkownia jeszcze inne cechy opraw należy wziąć pod uwagę planując zakład produkujący towary spożywcze czy farmaceutyczne.

**Projekt** ► W fazie projektowania podejmowane są decyzje odnoszące się do konkretnych typów lamp i opraw oświetleniowych. Nasi projektanci dobierają odpowiednie oprawy uwzględniając: moce opraw, wielkości strumienia świetlnego, kąty świecenia, temperaturę barwową i inne wymagania np.: stopień ochrony IP. Podczas etapu projektowania planowane jest rozmieszczenie lamp uwzględniając funkcjonalność obiektu, cechy architektoniczne i konstrukcyjne budynku jak również wymagania dotyczące natężenia oświetlenia. Efektem tego etapu jest szczegółowe zestawienie wszystkich typów opraw, rozmieszczenie tych opraw na rzucie obiektu oraz mapy natężeń światła (graficzna prezentacja izolinii dla uzyskanych wartości natężenia światła).

Firma AMILED specjalizuje się w wykonywaniu fotorealistycznych wizualizacji 3D pomagających inwestorowi w ocenie zamierzonego efektu oświetleniowego. Takie projekty mają szczególną wartość przy projektowaniu oświetlenia zewnętrznego, elewacyjnego czy iluminacji obiektów np.: pomników..

**Instalacja** ► Wychodząc naprzeciw oczekiwaniom inwestorów AMILED oferuje również usługę montażu iysterowania opraw LED. Mnogość typów opraw oraz różnorodność typów obiektów powoduje, że proces instalacji może być skomplikowany i czasochłonny. Nasze doświadczenie współpracy z inwestorami wielu branż pozwala ten proces zoptymalizować i sprawnie go przeprowadzić nawet w obiektach aktywnych, które działają i wykonują codzienne prace.



# 01

oświetlenie wewnętrzne



06



08



10



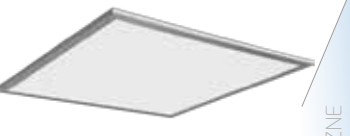
12



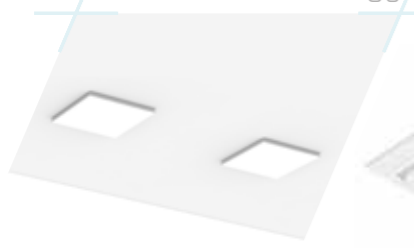
14



16



18



20



22



24



26



28



30



32



34



36



38



40



42



44

# 02

oświetlenie zewnętrzne



48



50



52



54



56



58



60



62



64



66



68

# 03

oświetlenie przemysłowe



72



74



76



78



80



82



84



86



88



90



92



94



# 01

oświetlenie  
wewnętrzne

# Lampa LED typu Down Light AMD-DLU



Profesjonalne oświetlenie LED



- ▶ Niski pobór prądu
- ▶ Wysoka trwałość
- ▶ Współczynnik szczelności IP44
- ▶ Doskonała współpraca z czujnikami ruchu
- ▶ Możliwość sterowania systemem DALI
- ▶ Technologia LED SMD



Technologia LED = oszczędności + ekologia!

Produkt	AMD-DLU-7 W	AMD-DLU-10 W	AMD-DLU-13 W	AMD-DLU-18 W	AMD-DLU-25 W	AMD-DLU-35 W	AMD-DLU-45 W
Moc znamionowa	7 W	10 W	13 W	18 W	25 W	35 W	45 W
Zasilanie	100-240 V						
Wymiary øA x øB x C (mm)	80 x 54 x 39	85 x 65 x 39 110 x 85 x 38	110 x 86 x 38 145 x 114 x 45	145 x 114 x 45 170 x 133 x 45 190 x 153 x 45 228 x 192 x 45	170 x 133 x 45 190 x 153 x 45 228 x 192 x 45	190 x 153 x 45 228 x 192 x 45	280 x 226 x 52
Typ diod LED	SMD						
Strumień świetlny	430 - 480 lm	690 - 730 lm	850 - 950 lm	1 430 - 1 560 lm	1 900 - 2 130 lm	2 600 - 2 850 lm	3 600 - 4 050 lm
Barwa światła	ciepła biała 3 000 K, naturalna biała 4 000 K, zimna biała 5500 K						
Wskaźnik oddawania barw	Ra > 80						
Żywotność	50 000 godzin						
Kolor obudowy	Biały / Srebrny						
Kąt świecenia	90°						
Stopień ochrony IP	IP 44						
Współczynnik mocy	> 0,90						



# Lampa LED typu Down Light AMD-DLUN

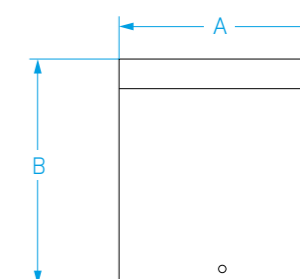


Profesjonalne oświetlenie LED



- ▶ Niski pobór prądu
- ▶ Wysoka trwałość
- ▶ Współczynnik szczelności IP54
- ▶ Doskonała współpraca z czujnikami ruchu
- ▶ Możliwość sterowania systemem DALI

Produkt	AMD-DLUN-15 W	AMD-DLUN-25 W	AMD-DLUN-35 W
Moc znamionowa	15 W	25 W	35 W
Zasilanie	100-240 V		
Wymiary A x B	ø90 x 100 mm	ø120 x 110 mm	ø160 x 120 mm
Typ diod LED	COB		
Strumień świetlny	1 100 - 1 200 lm	2 100 - 2 200 lm	2 500 - 2 700 lm
Barwy światła	ciepła biała 3 000 K, naturalna biała 4 000 K, zimna biała 5500 K		
Wskaźnik oddawania barw	Ra > 80		
Żywotność	50 000 godzin		
Kolor obudowy	Biały		
Kąt świecenia	60°		
Stopień ochrony IP	IP 54		
Współczynnik mocy	> 0,90		



Technologia LED = oszczędności + ekologia!



# Lampa LED typu Down Light AMD-DLUN115



Profesjonalne oświetlenie LED



- ▶ Niski pobór prądu
- ▶ Wysoka trwałość
- ▶ Współczynnik szczelności IP54
- ▶ Doskonała współpraca z czujnikami ruchu
- ▶ Możliwość sterowania systemem DALI

Produkt	AMD-DLUN115-13 W	AMD-DLUN115-18 W	AMD-DLUN115-25 W
Moc znamionowa	13 W	18 W	25 W
Zasilanie	100 - 240 V		
Wymiary A x B	ø143 x 112 mm	ø170 x 124 mm	ø213 x 129 mm
Typ diod LED	COB		
Strumień świetlny	1 450 - 1 550 lm	1 900 - 2 000 lm	2 800 - 3 000 lm
Barwy światła	ciepła biała 3 000 K, naturalna biała 4 000 K, zimna biała 5500 K		
Wskaźnik oddawania barw	Ra > 80		
Żywotność	40 000 godzin		
Kolor obudowy	Biały		
Kąt świecenia	90°		
Stopień ochrony IP	IP 54		
Współczynnik mocy	> 0,90		



Technologia LED = oszczędności + ekologia!





# Lampa LED typu Down Light

## AMD-DLUN51/52

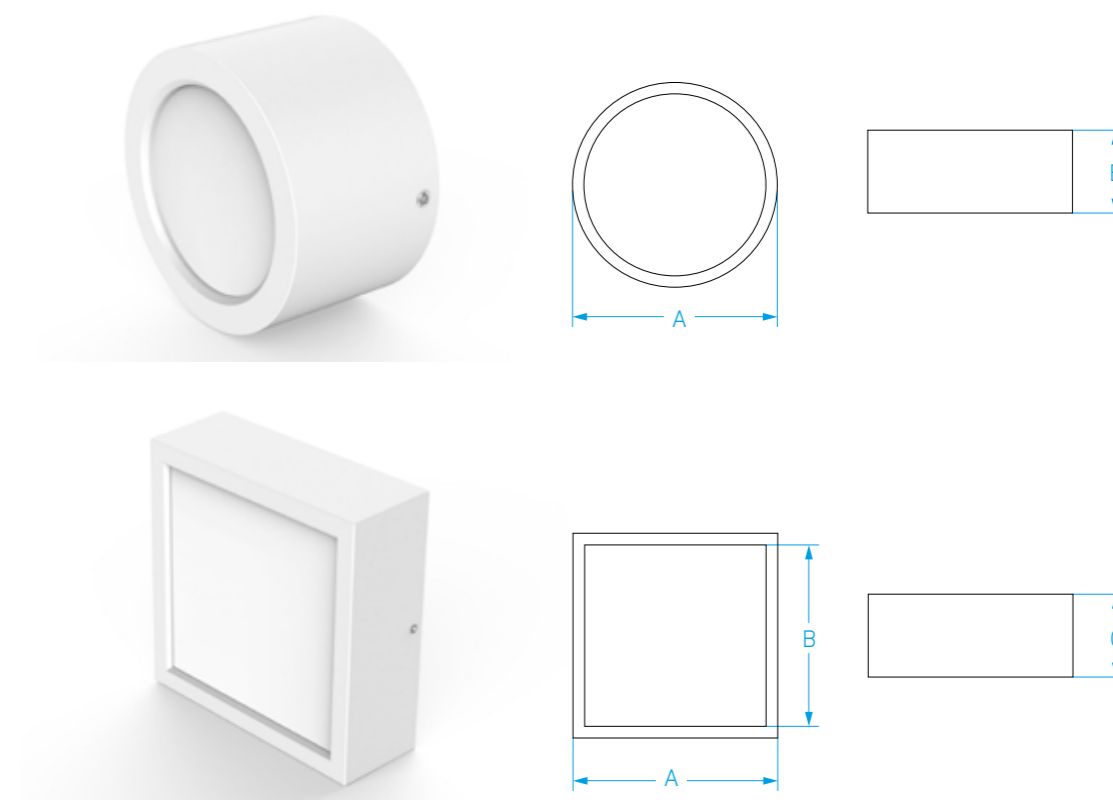


Profesjonalne oświetlenie LED



- ▶ Niski pobór prądu
- ▶ Wysoka trwałość
- ▶ Doskonata współpraca z czujnikami ruchu
- ▶ Technologia LED SMD

Produkt	AMD-DLUN51-8 W	AMD-DLUN51-15 W	AMD-DLUN51-18 W	AMD-DLUN52-8 W	AMD-DLUN52-12 W	AMD-DLUN52-15 W	AMD-DLUN52-18 W
Moc znamionowa	8 W	15 W	18 W	8 W	12 W	15 W	18 W
Zasilanie	100-240 V						
Wymiary A x B x C, A x B	100 x 100 x 59 mm	150 x 150 x 59 mm	170 x 170 x 59 mm	ø100 x 60 mm	ø150 x 68 mm	ø170 x 68 mm	
Typ diod LED	SMD						
Strumień świetlny	600 - 700 lm	1300 - 1500 lm	1550 - 1700 lm	700 - 800 lm	1000 - 1150 lm	1200 - 1400 lm	1600 - 1800 lm
Barwy światła	ciepła biała 3 000 K, naturalna biała 4 000 K, zimna biała 5 000 K						
Wskaźnik oddawania barw	Ra > 80						
Kolor Obudowy	Biały						
Kąt świecenia	100°						
Stopień ochrony IP	IP 54						
Współczynnik mocy	> 0,90						



Technologia LED = oszczędności + ekologia!



# Lampa LED typu Down Light AMD-DLA

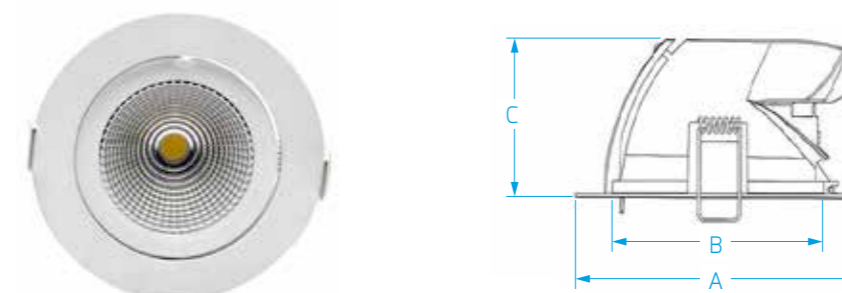


Profesjonalne oświetlenie LED



- ▶ Niski pobór prądu
- ▶ Wysoka trwałość
- ▶ Współczynnik szczelności IP54
- ▶ Doskonała współpraca z czujnikami ruchu
- ▶ Dostępna w kolorze srebrnym

Produkt	AMD-DLA-13W	AMD-DLA-18W	AMD-DLA-25W	AMD-DLA-35W
Moc znamionowa	13 W	18 W	25 W	35 W
Zasilanie	100-240 V			
Wymiary A x B x C	ø96 x ø85 x 67 mm		ø180 x ø165 x 100 mm	
Typ diod LED	COB			
Strumień świetlny	850 - 950 lm	1 300 - 1 400 lm	1 800 - 2 050 lm	2 500 - 2 700 lm
Barwy światła	ciepła biała 3 000 K, naturalna biała 4 000 K, zimna biała 6 000 K			
Wskaźnik oddawania barw	Ra > 80			
Żywotność	40 000 godzin			
Kolor obudowy	biały / srebrny			
Kąt świecenia	45° / 60°			
Stopień ochrony IP	IP 20			
Współczynnik mocy	> 0,90			



Technologia LED = oszczędności + ekologia!



# Plafon LED

## AMD-PF-IP54

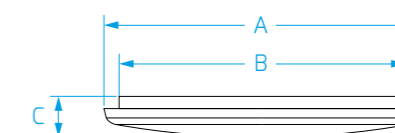


Profesjonalne oświetlenie LED



- ▶ Nowoczesna, bardzo trwała obudowa
- ▶ Wbudowany czujnik ruchu – opcja
- ▶ Moduł awaryjny - opcja
- ▶ Współczynnik szczelności IP54
- ▶ Szeroki zakres zastosowań wewnątrz i na zewnątrz

Produkt	AMD-PF-IP54-12 W	AMD-PF-IP54-12 W S	AMD-PF-IP54-18 W	AMD-PF-IP54-18 W S
Moc znamionowa	12 W	12 W	18 W	18 W
Zasilanie	100-240 V			
Wymiary A x B x C	250 x 171 x 48 mm 250 x 221 x 48 mm	250 x 171 x 48 mm 250 x 221 x 48 mm	300 x 271 x 40 mm	300 x 271 x 40 mm
Typ diod LED	SMD			
Strumień świetlny	990 - 1020 lm	990 - 1020 lm	1 530 - 1 620 lm	1 530 - 1 620 lm
Barwy światła	ciepła biała 3 000 K, naturalna biała 4 000 K, zimna biała 5500 K			
Wskaźnik oddawania barw	Ra > 80			
Żywotność	50 000 godzin			
Kąt świecenia	120°			
Stopień ochrony IP	IP 54			
Współczynnik mocy	> 0,90			
Czujnik ruchu	-	Tak	-	Tak



Technologia LED = oszczędności + ekologia!

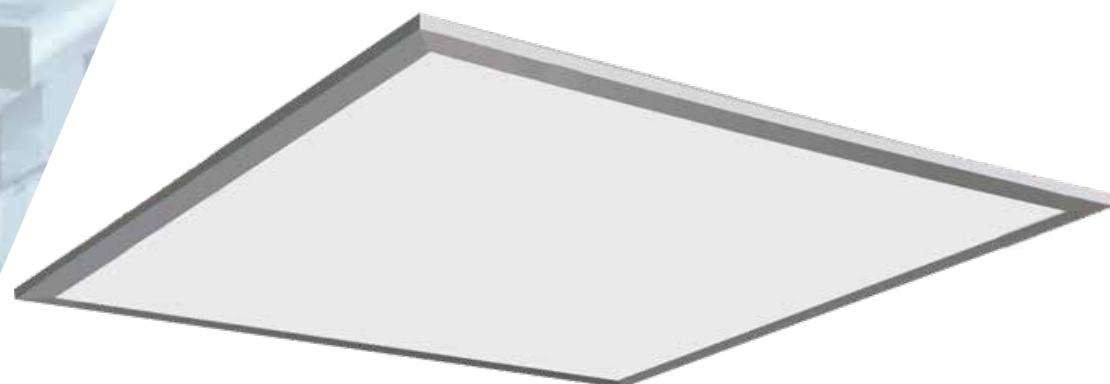


# Panel Led

## AMD-PL-SPIN

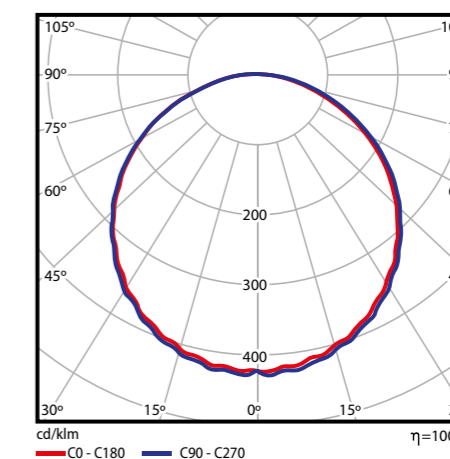
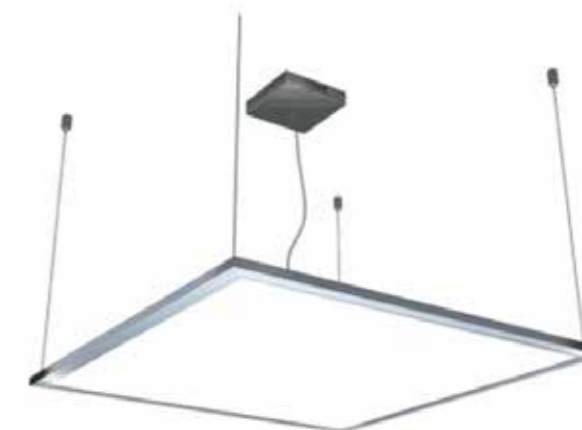


Profesjonalne oświetlenie LED



- ▶ Niski pobór prądu
- ▶ Niezwykle cienka oprawa
- ▶ Eleganckie wzornictwo
- ▶ Duża elastyczność w montażu

Produkt	AMD-PL-60x60-36W	AMD-PL-60x60-48W	AMD-PL-60x60-40W-SPIN1X-40W	AMD-PL-60x60-40W-SPIN2X-40W	AMD-PL-120x30-40W-SPIN4X-40W
Moc znamionowa	36 W	48 W	40 W	40 W	40 W
Zasilanie	85 - 265 V AC/DC				
Wymiary	595 x 595 x 12 mm (600 x 600 mm)		595 x 595 x 9 mm (600 x 600 mm)		195 x 295 x 9 mm (1 200 x 300 mm)
Waga	3,6 kg		1,9 kg		2,3 kg
Strumień świetlny	4 000 - 4 400 lm	4 800 - 5 000 lm	3 200 - 3 300 lm	5 000 - 5 100 lm	4 300 - 4 400 lm
Barwy światła	ciepła biała 3 000 K, naturalna biała 4 000 K				
Wskaźnik oddawania barw	Ra > 80 (opcjonalnie Ra > 90)				
Stopień ochrony IP	IP 20 (opcjonalnie IP 54)				
Współczynnik mocy	> 0,90				

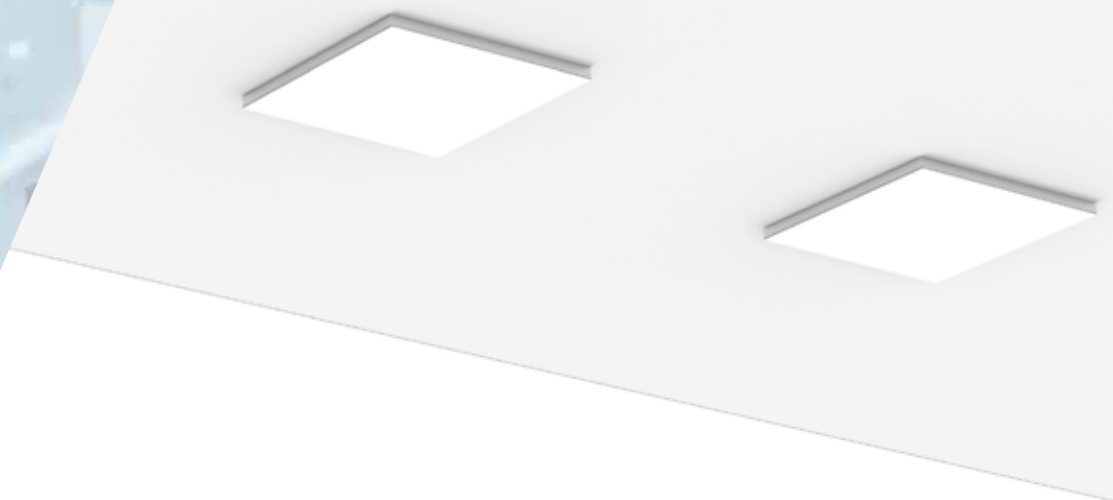


Technologia LED = oszczędności + ekologia!



# Panel LED

## AMD-PLFL bez ramki



- ▶ Nowoczesne wzornictwo
- ▶ Niski pobór prądu
- ▶ Współczynnik szczelności IP40
- ▶ Możliwość sterowania systemem DALI
- ▶ Duża elastyczność w montażu



Technologia LED = oszczędności + ekologia!



Profesjonalne oświetlenie LED

Produkt	AMD-PLFL-30x30-18W	AMD-PLFL-60x60-45W
Moc znamionowa	18 W	45 W
Zasilanie	100 - 240 V	
Wymiary	295 x 295 x 16 mm	595 x 595 x 16 mm
Waga netto	5.0 kg	6.5 kg
Strumień świetlny	1 400 - 1 550 lm	3 700 - 3 900 lm
Barwy światła	ciepła biała 3 000 K, naturalna biała 4 000 K, zimna biała 5500 K	
Wskaźnik oddawania barw	Ra > 80	
Kąt świecenia	120°	
Stopień ochrony IP	IP 40	
Współczynnik mocy	> 0,90	



# Panel LED AMD-PL-A

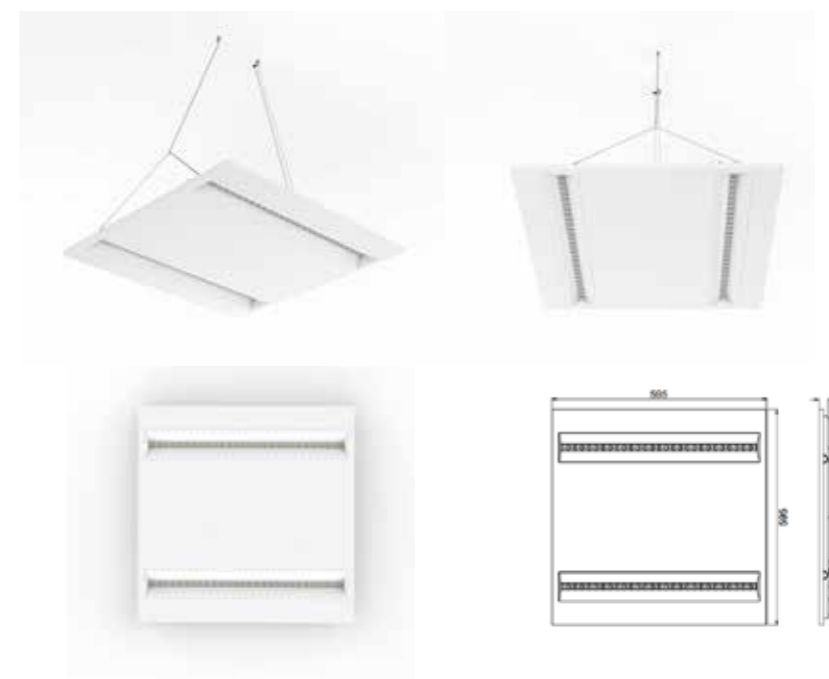


Profesjonalne oświetlenie LED



- ▶ Niski pobór prądu
- ▶ Niezwykle cienka oprawa
- ▶ Eleganckie wzornictwo
- ▶ Duża elastyczność w montażu

Produkt	AMD-PL-A-60x60-35W	AMD-PL-A-120x30-35W
Moc znamionowa	35 W	35 W
Wymiary	595 x 595 x 28 mm (600 x 600 mm)	1 195 x 295 x 28 mm (1 200 x 300 mm)
Waga	3,6 kg	
Strumień świetlny	3 465 - 3 955 lm	
Barwy światła	ciepła biała 3 000 K, naturalna biała 4 000 K	
Wskaźnik oddawania barw	Ra > 80	
Stopień ochrony IP	IP 40	
Współczynnik mocy	> 0,90	



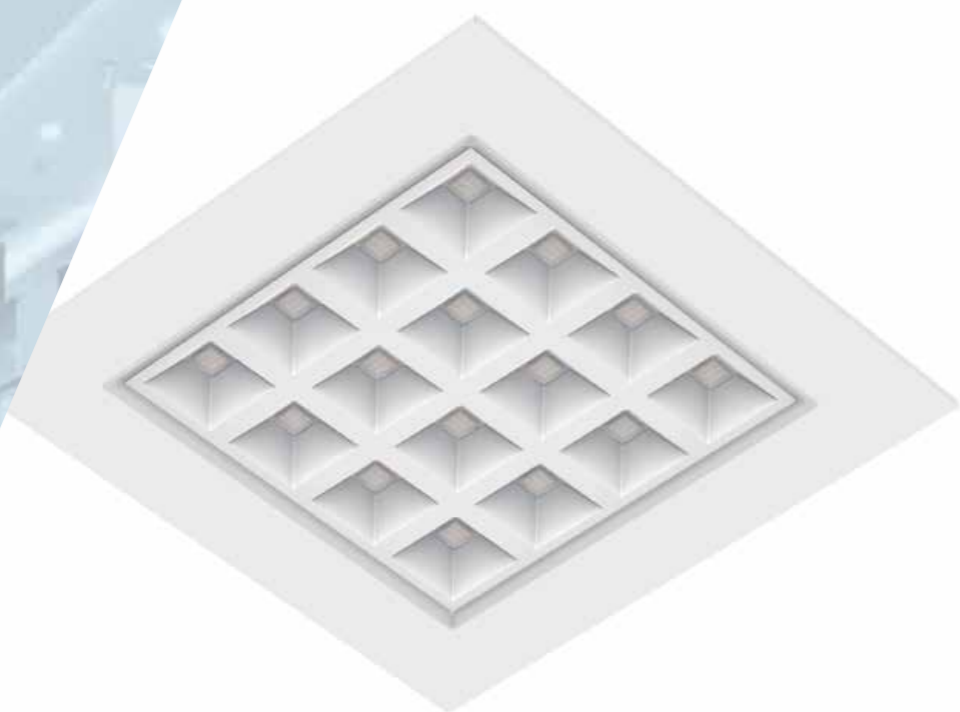
Technologia LED = oszczędności + ekologia!



# Panel LED AMD-PL-AK

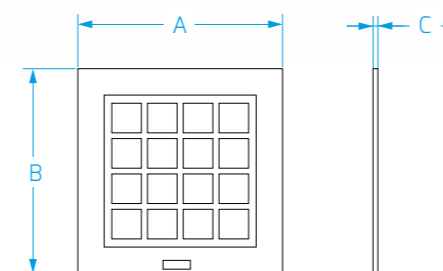


Profesjonalne oświetlenie LED



- ▶ Niski pobór prądu
- ▶ Niezwykle cienka oprawa
- ▶ Eleganckie wzornictwo
- ▶ Duża elastyczność w montażu

Produkt	AMD-PL-AK-60x60-25W	AMD-PL-AK-60x60-36W	AMD-PL-AK-30x120-25W	AMD-PL-AK-30x120-36W
Moc znamionowa	25 W	36 W	25 W	36 W
Zakres napięć	200 - 277 AC			
Wymiary	595 x 595 x 42 mm (600 x 600 mm)		1 195 x 295 x 42 mm (1 200 x 300 mm)	
Waga	3,6 kg			
Strumień świetlny	3 100 - 3 300 lm	4 000 - 4 200 lm	3 100 - 3 300 lm	4 000 - 4 200 lm
Barwy światła	ciepła biała 3 000 K, naturalna biała 4 000 K			
Wskaźnik oddawania barw	Ra > 80			
Stopień ochrony IP	IP 20			
Współczynnik mocy	> 0,90			



Technologia LED = oszczędności + ekologia!



# Lampa LED AMD-SAL17F



Profesjonalne oświetlenie LED

Produkt	AMD-SAL17F-IP65-21W	AMD-SAL17F-IP65-21W	AMD-SAL17F-IP65-21W
Moc znamionowa	21 W	32 W	42 W
Zasilanie	AC85 - 265 V		
Wymiary	600 x 75 x 24 mm	900 x 75 x 24 mm	1210 x 75 x 24 mm
Strumień świetlny	1 850 - 1 950 lm	2 700 - 2 880 lm	3 720 - 3 820 lm
Barwy światła	ciepła biała 3 000 K, naturalna biała 4 000 K, zimna biała 6 000 K		
Wskaźnik oddawania barw	Ra > 80		
Stopień ochrony IP	IP 65		
Temperatura pracy	-20°C - 40°C		

- ▶ Estetyczna obudowa
- ▶ Wysokiej jakości materiały
- ▶ Klasa oszczędności IP65
- ▶ Bardzo cienka obudowa
- ▶ Łatwy regulowany montaż



Technologia LED = oszczędności + ekologia!





# Lampa LED typu projektor AMD-TLU17

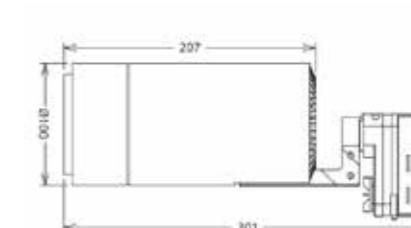


Profesjonalne oświetlenie LED



- ▶ Niski pobór prądu
- ▶ Wysoka trwałość
- ▶ Regulowany kąt strumienia światła 10 - 60°
- ▶ Szeroki zakres zastosowań

Produkt	AMD-TLU17-35W
Moc znamionowa	35 W
Zasilanie	230 V
Wymiary	ø100 x 207 x 301 mm
Typ diod LED	COB CREE
Strumień świetlny	3 200 - 3 600 lm
Barwy światła	2 700 K, 3 000 K, 4 000 K, 5 000 K
Wskaźnik oddawania barw	Ra > 80
Żywotność	40 000 godzin
Kolor obudowy	biały
Kąt świecenia	10 - 60° (manualna regulacja)
Stopień ochrony IP	IP 20
Współczynnik mocy	> 0,90



Technologia LED = oszczędności + ekologia!



# Lampa systemowa LED AMD-LL

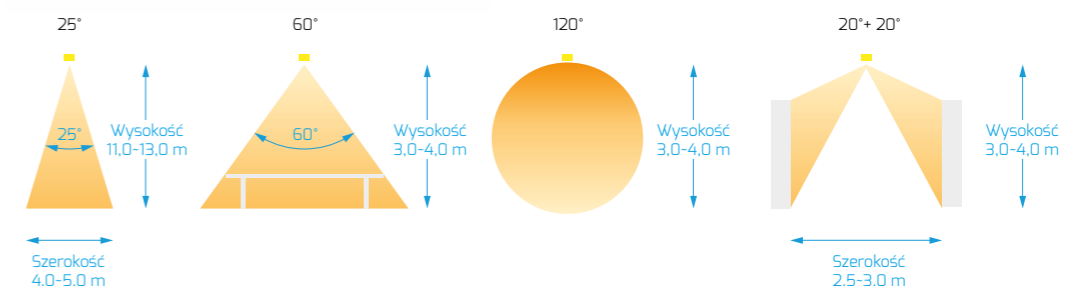


Profesjonalne oświetlenie LED



- ▶ Łatwa i elastyczna w montażu
- ▶ Szeroki zakres zastosowań
- ▶ Estetyczna obudowa
- ▶ Zamiennik opraw: 2 x 36 W i 2 x 58 W
- ▶ Możliwość tworzenia ciągu lamp (do 160 metrów)

Produkt	AMD-LL-120-30W-48W	AMD-LL-150-42W-72W
Moc znamionowa	30W, 32W, 35W, 38W, 40W, 42W, 45W, 48W	42W, 46W, 50W, 54W, 58W, 62W, 66W, 72W
Zasilanie	220-240 V	
Wymiary	1150 x 70 x 64,5 mm	1437 x 70 x 64,5 mm
Waga netto	4 kg	5 kg
Typ diod LED	Samsung 5630	
Strumień świetlny	max. 6 700 lm ± 10%	max. 9 700 lm ± 10%
Barwy światła	ciepła biała 3 000 K, naturalna biała 4 000 K, zimna biała 6 000 K	
Wskaźnik oddawania barw	Ra > 80	
Obudowa	Aluminium RAL 9003	
Kąt świecenia	25°, 60°, 120°, symetryczny, asymetryczny	
Stopień ochrony IP	IP 20	
Współczynnik mocy	> 0,95	
Typ sterowania	1-10 V, DALI	



Technologia LED = oszczędności + ekologia!



# Lampa liniowa LED

## AMD-LINE-5575



Profesjonalne oświetlenie LED

Produkt	AMD-LINE-5575-20W	AMD-LINE-5575-40W	AMD-LINE-5575-60W	AMD-LINE-5575-80W
Moc znamionowa	20 W	40 W	60 W	80 W
Zasilanie	100 - 227 V AC 50/60 Hz			
Wymiary	600 x 55 x 75 mm	1 196 x 55 x 75 mm	1 790 x 55 x 75 mm	2 386 x 55 x 75 mm
Strumień świetlny	2000 Lm	4000 Lm	6000 Lm	8000 Lm
Barwy światła	Ciepła biała 3000 K, Naturalna biała 4000 K, zimna biała 6000 K			
Wskaźnik oddawania barw	Ra > 80			
Kolor	srebrny / biały / czarny			
Stopień ochrony IP	IP 20			
Współczynnik mocy	> 0,90			

- ▶ Estetyczna obudowa
- ▶ Duża dowolność tworzenia linii i innych ciągów lamp
- ▶ Montaż natynkowy lub zawieszany



Technologia LED = oszczędności + ekologia!



# Lampa liniowa LED

## AMD-LINE-IN



Profesjonalne oświetlenie LED



- ▶ Estetyczna obudowa
- ▶ Szeroki zakres zastosowań
- ▶ Montaż podtynkowy w sufitach podwieszanych

Produkt	AMD-LINE-IN-20W	AMD-LINE-IN-40W	AMD-LINE-IN-60W	AMD-LINE-IN-80W
Moc znamionowa	20 W	40 W	60 W	80 W
Zasilanie	100 - 227 V AC 50/60 Hz			
Wymiary	616 x 55 x 75 mm	1 211 x 55 x 75 mm	1 806 x 55 x 75 mm	2 400 x 55 x 75 mm
Strumień świetlny	2 000 lm	4 000 lm	6 000 lm	8 000 lm
Barwy światła	ciepła biała 3 000 K, naturalna biała 4 000 K, zimna biała 6 000 K			
Wskaźnik oddawania barw	Ra > 80			
Kolor	srebrny / biały / czarny			
Stopień ochrony IP	IP 20			
Współczynnik mocy	> 0,90			



Technologia LED = oszczędności + ekologia!



# Lampa liniowa LED

## AMD-LINE3570

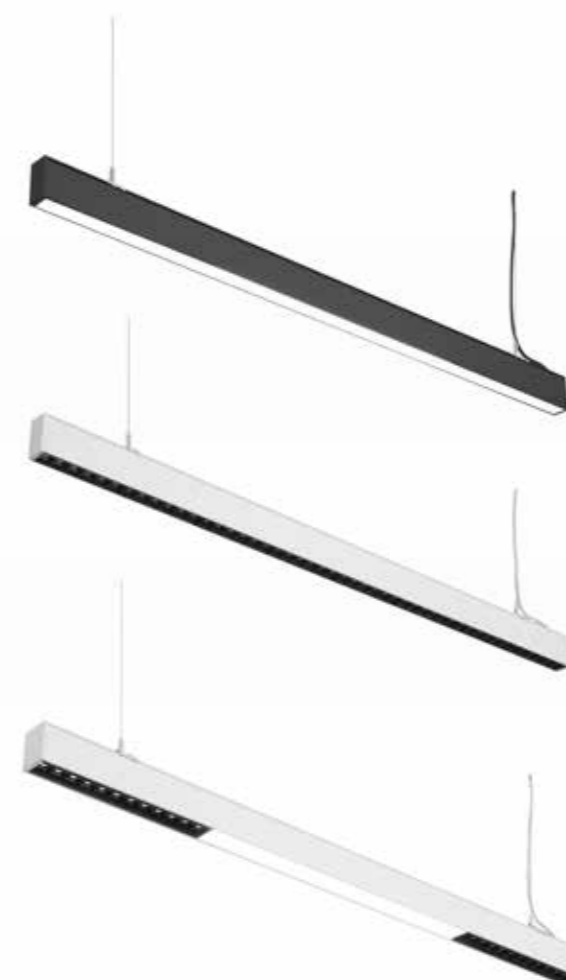


Profesjonalne oświetlenie LED



- ▶ Estetyczna obudowa
- ▶ Szeroki zakres zastosowań
- ▶ Montaż natynkowy lub zwieszany

Produkt	AMD-LINE-3570-xxx12x-40W	AMD-LINE-3570-xxx18x-60W
Moc znamionowa	40 W	60 W
Zasilanie	100 - 277 V AC 50/60 Hz	
Wymiary (mm)	1 200 x 35 x 70 1 288 x 35 x 70 R	1 800 x 35 x 70 1 924 x 35 x 70 R
Strumień świetlny	4 000 lm	6 000 lm
Barwy światła	ciepła biała 3 000 K, naturalna biała 4 000 K, zimna biała 6 000 K	
Wskaźnik oddawania barw	Ra > 80	
Kolor obudowy	Srebrny / biały / czarny	
Stopień ochrony IP	IP 20	
Współczynnik mocy	> 0,90	



Technologia LED = oszczędności + ekologia!



# Lampa liniowa LED

## AMD-HR-LLB



- ▶ Nowoczesna forma
- ▶ Bardzo wąska obudowa 8 mm
- ▶ Montaż zwieszany
- ▶ Kolor biały, czarny lub tekstura drewna
- ▶ Regulowane długości zawieszek
- ▶ Aluminiowa obudowa
- ▶ Rozsył światła: góra-dół
- ▶ Współczynnik oddawania barw CRI > 90
- ▶ Możliwość ściemniania

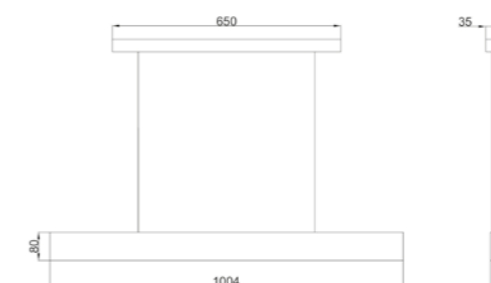


Technologia LED = oszczędności + ekologia!

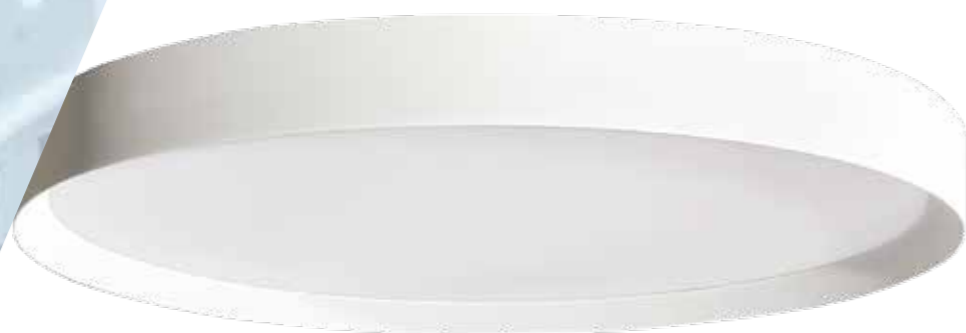


Profesjonalne oświetlenie LED

Produkt	AMD-HR-LLB-30W	AMD-HR-LLB-45W
Moc znamionowa	30 W	45 W
Zasilanie	220 - 240 V	
Wymiary (dł. x szer. x wys.)	1 004 x 8 x 80 mm	1 504 x 8 x 80 mm
Strumień świetlny	Góra - 540 lm Dół - 1 260 lm	Góra - 810 lm Dół - 1 890 lm
Barwy światła	3 000 K, 4 000 K, 5 000 K	
Wskaźnik oddawania barw	Ra > 90	
Kolor obudowy	Biały / czarny / tekstura drewna	
Stopień ochrony IP	IP 20	
Współczynnik mocy	> 0,90	



# Lampa LED AMD-HR-PLB



- ▶ Dostępne trzy średnice:  
ø 600 mm, ø 750 mm, ø 900 mm
- ▶ Aluminiowa obudowa
- ▶ Wersja natynkowa lub zwieszana
- ▶ Możliwość sterowania DALI / 1-10 V
- ▶ Równomierna luminancja  
na całej powierzchni klosza
- ▶ Szeroki zakres zastosowań
- ▶ Występuje w dwóch kolorach:  
białym lub czarnym



Technologia LED = oszczędności + ekologia!



Profesjonalne oświetlenie LED

Produkt	AMD-HR-PLB-060X-40W AMD-HR-PLB-060X-60W	AMD-HR-PLB-075X-50W AMD-HR-PLB-075X-70W	AMD-HR-PLB-090X-70W AMD-HR-PLB-090X-90W
Moc znamionowa	40 W 60 W	50 W 70 W	70 W 90 W
Zasilanie	220 - 240 V		
Wymiary (średnica x wysokość)	ø600 x 84 mm	ø750 x 84 mm	ø900 x 84 mm
Strumień świetlny	4 400 lm 6 600 lm	5 750 lm 8 050 lm	8 750 lm 11 250 lm
Barwy światła	ciepła biała 3 000 K, naturalna biała 4 000 K, zimna biała 6 000 K		
Wskaźnik oddawania barw	Ra > 80 (Ra > 90 opcja)		
Kolor	Biały / czarny		
Montaż	Natynkowy lub zwieszany		
Stopień ochrony IP	IP 20		



# Żarówka LED PLC AMD-BL



Profesjonalne oświetlenie LED



- ▶ Zamiennik świetlówek PLC
- ▶ Natychmiastowy rozbytysk
- ▶ Brak efektu stroboskopowego
- ▶ Mała strata strumienia światła

Produkt	AMD-BL-8W	AMD-BL-10W	AMD-BL-13W	AMD-BL-15W
Moc znamionowa	8 W	10 W	13 W	15 W
Zasilanie	90 - 264 V			
Rodzaje gwintów	E27, G24			
Wymiary	E27, G24 145 x 45 mm	E27, G24 166 x 45 mm	E27 201 x 45 mm G24 211 x 45 mm	
Ilość diod LED	68 szt. SMD3014	84 szt. SMD3014	130 szt. SMD3014	150 szt. SMD3014
Strumień świetlny	740 - 790 lm	900 - 950 lm	1 000 - 1 150 lm	1 200 - 1 250 lm
Barwy światła	ciepła biała 3 000 K, naturalna biała 4 000 K, zimna biała 6 000 K			
Obudowa	klosz PC mleczny			
Wskaźnik oddawania barw	Ra > 80			
Współczynnik mocy	> 0,90			



Technologia LED = oszczędności + ekologia!





# Światłówka LED

AMD-T8 seria E



- ▶ Niskie koszty eksploatacji  
- oszczędność energii do 60%
- ▶ Odpowiednik świetlówek fluorescencyjnych T8
- ▶ Najnowsza technologia LED SMD  
- Super Bright
- ▶ Wysoki komfort pracy  
- natychmiastowy start, brak migotania
- ▶ Ekologiczne, zgodne z dyrektywami UE
- ▶ Certyfikaty: CE, RoHS
- ▶ Szeroki kąt świecenia 220°



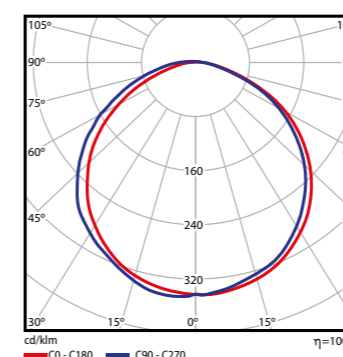
Światłówki LED posiadają kilkukrotnie wyższą trwałość, czas eksploatacji dochodzi do kilkunastu lat. Niski pobór energii pozwala zaoszczędzić 60% kosztów.

Technologia LED = oszczędności + ekologia!



Profesjonalne oświetlenie LED

Produkt	AMD-60-T8-9W	AMD-120-T8-18W	AMD-150-T8-22W
Moc znamionowa ( $\pm 1$ W)	9 W	18 W	22 W
Odpowiednik świetłówki FL	18 W	36 W	58 W
Zasilanie	100 - 260 V		
Długość	60 cm	120 cm	150 cm
Średnica	ø26		
Typ	G13		
Strumień świetlny	1 100 - 1 150 lm	2 150 - 2 300 lm	2 600 - 2 800 lm
Barwy światła	ciepła biała 3000 K, naturalna biała 4000 K, zimna biała 6000 K		
Żywotność	50 000 godzin		
Wskaźnik oddawania barw	Ra > 80		
Współczynnik mocy	> 0,90		
Materiał konstrukcyjny	Aluminium i Poliwęglan		
Temperatura pracy	-30°C ~ +50°C		





# 02

oświetlenie  
zewewnętrzne



# Lampa Uliczna LED AMD-ST68



Profesjonalne oświetlenie LED



- ▶ Estetyczna obudowa
- ▶ Regulowany kąt montażu
- ▶ Klasa szczelności IP66
- ▶ Wysoka skuteczność świetlna (do 140 lm / W)

Produkt	AMD-ST68-30W	AMD-ST68-40W	AMD-ST68-50W	AMD-ST68-60W	AMD-ST68-80W	AMD-ST68-100W	AMD-ST68-120W	AMD-ST68-150W
Moc znamionowa	30 W	40 W	50 W	60 W	80 W	100 W	120 W	150 W
Zakres napięć	AC 100 - 277 V / 50 - 60 Hz							
Wymiary	406 x 180 x 109 mm			458 x 258 x 106 mm		506 x 300 x 106 mm		
Waga	5 kg			6,7 kg		8,4 kg		
Strumień świetlny	3 900 lm	5 600 lm	6 500 lm	8 100 lm	10 400 lm	13 500 lm	15 600 lm	19 500 lm
Barwy światła	ciepła biała 3 000 K, naturalna biała 4 000 K, zimna biała 6 000 K							
Wskaźnik oddawania barw	Ra > 80							
Obudowa	Aluminium							
Kąt świecenia	140° x 70°, 140° x 40°							
Stopień ochrony IP	IP 66							
Współczynnik mocy	> 0,90							



Technologia LED = oszczędności + ekologia!



# Lampa Uliczna LED AMD-ST60



Profesjonalne oświetlenie LED



- ▶ Estetyczna obudowa
- ▶ Regulowany kąt montażu
- ▶ Zróżnicowane typy uchwytów montażowych
- ▶ Klasa szczelności IP65



Technologia LED = oszczędności + ekologia!

Produkt	AMD-ST60-60W	AMD-ST60-100W	AMD-ST60-120W	AMD-ST60-150W	AMD-ST60-200W	AMD-ST60-250W	AMD-ST60-300W
Moc znamionowa	60 W	100 W	120 W	150 W	200 W	250 W	300 W
Zasilanie	100 - 240 V AC / 50 - 60 Hz						
Wymiary	583 x 283 x 150 mm			613 x 358 x 150 mm			
Waga	5,5 kg		6,8 kg		9,6 kg		
Strumień świetlny	8 000 lm	13 000 lm	15 000 lm	20 300 lm	26 000 lm	33 800 lm	39 000 lm
Barwy światła	ciepła biała 3 000 K, naturalna biała 4 000 K, zimna biała 6 000 K						
Wskaźnik oddawania barw	Ra > 80						
Obudowa	Aluminium						
Stopień ochrony IP	IP 65						
Współczynnik mocy	> 0,90						



# Lampa uliczna LUNO AMD-STS



Profesjonalne oświetlenie LED



- ▶ Estetyczna obudowa
- ▶ Wysokiej jakości diody LED CREE/SAMSUNG
- ▶ Obudowa aluminiowa, odporna na korozję
- ▶ Uchwyt do kątownego montażu
- ▶ Szkło hartowane IK08

Produkt	AMD-STS-35W	AMD-STS-60W	AMD-STS-90W	AMD-STS-120W
Moc znamionowa	35 W	60 W	90 W	120 W
Zasilanie	100 - 277 V			
Waga netto	4,4 kg	4,6 kg	9 kg	9,5 kg
Typ diod LED	SAMSUNG / CREE			
Strumień świetlny	3 325-3 850 lm	6 000-6 600 lm	8 550-9 900 lm	11 400-13 000 lm
Barwy światła	ciepła biała 3 000 K, naturalna biała 4 000 K, zimna biała 5 000 K			
Wskaźnik oddawania barw	Ra > 80			
Obudowa	Aluminium + PMMA + szkło hartowane			
Kąt świecenia	145° x 85°			
Stopień ochrony IP	IP 66			
Współczynnik mocy	> 0,95			



Technologia LED = oszczędności + ekologia!



# Lampa Uliczna LED AMD-STN



Profesjonalne oświetlenie LED



- ▶ Estetyczna obudowa
- ▶ Oprawa wykonana z aluminium
- ▶ Diody LED firmy OSRAM

Produkt	AMD-STN-15W	AMD-STN-20W	AMD-STN-30W	AMD-STN-40W	AMD-STN-60W	AMD-STN-90W
Moc znamionowa	15 W	20 W	30 W	40 W	60 W	90 W
Zasilanie	200 - 240 V					
Wymiary	490 x 176 x 78 mm					476 x 209 x 108 mm
Waga netto	2,8 kg					5,9 kg
Strumień świetlny	1 500 lm	2 000 lm	3 000 lm	4 000 lm	6 000 lm	9 000 lm
Barwy światła	ciepła biała 3 000 K, naturalna biała 4 000 K, zimna biała 6 000 K					
Wskaźnik oddawania barw	Ra > 80					
Obudowa	Aluminium					
Kąt świecenia	145° x 85°					
Stopień ochrony IP	IP 66					
Współczynnik mocy	> 0,90					



Technologia LED = oszczędności + ekologia!



# Lampa parkowa SUNO AMD-STO



- ▶ Wysokiej jakości diody LED: SAMSUNG
- ▶ Unikalny i efektywny system chłodzenia
- ▶ Współczynnik szczelności IP66
- ▶ Szkło hartowane IK08



Technologia LED = oszczędności + ekologia!



Profesjonalne oświetlenie LED

Produkt	AMD-STO-18W	AMD-STO-25W	AMD-STO-35W	AMD-STO-45W	AMD-STO-65W	AMD-STO-80W
Moc znamionowa	18 W	25 W	35 W	45 W	65 W	80 W
Zasilanie	100 - 277 V					
Waga netto	9.0 kg	9.3 kg	9.5 kg	9.8 kg	10.1 kg	10.3 kg
Typ diod LED	SAMSUNG					
Strumień świetlny	1 800 - 1 980 lm	2 500 - 2 750 lm	3 500 - 3 850 lm	4 500 - 4 950 lm	6 500 - 7 150 lm	8 000 - 8 800 lm
Barwy światła	ciepła biała 3 000 K, naturalna biała 4 000 K, zimna biała 5 000 K					
Wskaźnik oddawania barw	Ra > 80					
Żywotność	100 000 h (L80B10)					
Obudowa	Aluminium + PMMA + Szkło hartowane					
Kąt świecenia	145° x 85°, 110°					
Stopień ochrony IP	IP 66					
Współczynnik mocy	> 0,95					



# Lampa Uliczna LED AMD-STOB



Profesjonalne oświetlenie LED



- ▶ Wysokiej jakości diody LED
- ▶ Klasa szczelności IP66
- ▶ Klosz poliwęglanowy IK09
- ▶ Aluminiowa obudowa
- ▶ Symetryczny lub asymetryczny rozsył światła
- ▶ Szybki i prosty montaż

Produkt	AMD-STOB-15W	AMD-STOB-25W	AMD-STOB-40W	AMD-STOB-60W
Moc znamionowa	15 W	25 W	40 W	60 W
Zasilanie	220 - 240 V			
Waga netto	4,3 kg			
Typ diod LED	OSRAM			
Strumień świetlny	1 800 lm	3 000 lm	4 800 lm	7 200 lm
Barwa światła	ciepła biała 3 000 K, naturalna biała 4 000 K, zimna biała 6 000 K			
Wskaźnik oddawania barw	Ra > 80			
Żywotność	100 000 h (L80B10)			
Obudowa	Aluminium, PC			
Typ rozsytu światła	Symetryczny / asymetryczny			
Stopień ochrony IP	IP 66			
Współczynnik mocy	> 0,95			



Technologia LED = oszczędności + ekologia!





# Lampa przemysłowa LED

AMD-FLT33



- ▶ Długa żywotność
- ▶ Niski pobór prądu
- ▶ Stopień ochrony IP66
- ▶ Szeroki zakres zastosowań
- ▶ Diody LED w technologii SMD
- ▶ Szeroki zakres kątów rozsyłów światła



Technologia LED = oszczędności + ekologia!



Profesjonalne oświetlenie LED

Produkt	AMD-FLT33-50W	AMD-FLT33-80W	AMD-FLT33-100W	AMD-FLT33-120W	AMD-FLT33-150W	AMD-FLT33-180W	AMD-FLT33-200W	AMD-FLT33-240W
Moc znamionowa	50 W	80 W	100 W	120 W	150 W	180 W	200 W	240 W
Zakres napięć	100-240 V AC							
Wymiary	462 x 289 x 78 mm			515 x 342 x 78 mm		515 x 393 x 78 mm		
Waga	5,2 kg			7,2 kg		9,2 kg		
Typ diod LED	SMD 3030							
Strumień świetlny	7201 - 7 959 lm	11 104 - 2 272 lm	13 380 - 14 788 lm	16 661 - 8 415 lm	20 957 - 23 163 lm	23 394 - 25 856 lm	26 487 - 29 275 lm	31 507 - 34 823 lm
Barwy światła	ciepła biała 3000 K, naturalna biała 4000 K, zimna biała 6000 K							
Żywotność	100 000 h (L80B10)							
Kąt świecenia	30° / 60° / 90° / 90 x 120° / 40 x 130°							
Stopień ochrony IP	IP 65							
Współczynnik mocy	> 0,90							



# Naświetlacz LED

## AMD-FLY-SMD



Profesjonalne oświetlenie LED



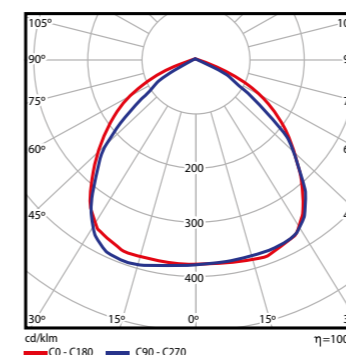
- ▶ Wysoka skuteczność świetlna
- ▶ Długa żywotność
- ▶ Niski pobór prądu
- ▶ IP 65
- ▶ Szeroki zakres zastosowań
- ▶ Diody LED w technologii SMD



Technologia LED = oszczędności + ekologia!

Produkt	AMD-FLY-SMD-10W	AMD-FLY-SMD-20W	AMD-FLY-SMD-30W	AMD-FLY-SMD-50W	AMD-FLY-SMD-70W
Moc znamionowa	10 W	20 W	30 W	50 W	70 W
Zasilanie	85 - 265 V				
Wymiary	179.2 x 133.4 x 56.5 mm	201 x 166 x 77 mm	215 x 178 x 81 mm	253 x 194 x 95 mm	291 x 250 x 116 mm
Waga	0.65 kg	1.05 kg	1.35 kg	1.95 kg	3.2kg
Strumień świetlny	650 - 750 lm	1300 - 1500 lm	1950 - 2 250 lm	3 500 - 4 000 lm	4 900 - 5 600 lm
Barwy światła	ciepła biała 3 000 K, naturalna biała 4 000 K, zimna biała 6 000 K				
Żywotność	50 000 godzin				
Kąt świecenia	100°				
Współczynnik mocy	>0,90				

Produkt	AMD-FLY-SMD-100 W	AMD-FLY-SMD-120 W	AMD-FLY-SMD-150 W	AMD-FLY-SMD-200 W
Moc znamionowa	100 W	120 W	150 W	200 W
Zasilanie	85 - 265 V			
Wymiary	309 x 250 x 192 mm	350 x 315 x 187 mm	375 x 310 x 187 mm	400 x 340 x 192 mm
Waga	4.35 kg	5.35 kg	7.15 kg	7.75 kg
Strumień świetlny	7 000 - 8 000 lm	9 000 - 10 200 lm	11 250 - 12 750 lm	15 000 - 17 000 lm
Barwy światła	ciepła biała 3 000 K, naturalna biała 4 000 K, zimna biała 6 000 K			
Żywotność	50 000 godzin			
Kąt świecenia	100°			
Współczynnik mocy	>0,90			



# „Żarówka” LED do lamp ulicznych AMD-STB180



Profesjonalne oświetlenie LED

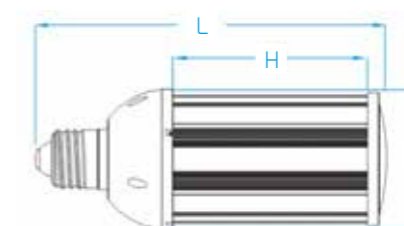


- ▶ Niski pobór prądu
- ▶ Bardzo wysoka skuteczność świetlna
- ▶ Wysoki współczynnik oddawania barw
- ▶ Kąt świecenia 180°
- ▶ IP64



Technologia LED = oszczędności + ekologia!

Produkt	AMD-STB180-20W	AMD-STB180-30W	AMD-STB180-40W	AMD-STB180-50W
Moc znamionowa	20 W	30 W	40 W	50 W
Zasilanie	85 - 265 V			
Zasilacz	wewnętrzny		zewnątrzny	
Wymiary E27: L x H x W	184 x 93 x 92 mm	209 x 93 x 117 mm	245 x 93 x 153 mm	280 x 90 x 196 mm
Wymiary E40: L x H x W	202 x 93 x 92 mm	227 x 93 x 117 mm	263 x 93 x 153 mm	280 x 90 x 196 mm
Ilość diod LED	50 szt. SAMSUNG	75 szt. SAMSUNG	100 szt. SAMSUNG	160 szt. SAMSUNG
Gwint	E27 lub E40			
Strumień świetlny	1 900 lm	3 000 lm	4 000 lm	5 000 lm
Barwy światła	ciepła biała 3 000 K, naturalna biała 4 000 K, zimna biała 6 000 K			
Wskaźnik oddawania barw	Ra > 80			
Współczynnik mocy	> 0,90			



# „Żarówka” LED do lamp ulicznych AMD-STB



Profesjonalne oświetlenie LED



- ▶ Niski pobór prądu
- ▶ Bardzo wysoka skuteczność świetlna
- ▶ Szeroki zakres zastosowań
- ▶ Kąt świecenia 360°
- ▶ IP64



Technologia LED = oszczędności + ekologia!

Produkt	AMD-STB-12W	AMD-STB-16W	AMD-STB-20W	AMD-STB-24W	AMD-STB-27W	AMD-STB-36W
Moc znamionowa	12 W	16 W	20 W	24 W	27 W	36 W
Zasilanie	85-265 V					
Zasilacz	wewnętrzny					
Wymiary E27: L x H x W	165 x 70 x 70 mm	175 x 70 x 80 mm	195 x 70 x 100 mm	215 x 70 x 120 mm	203 x 90 x 93 mm	233 x 120 x 93 mm
Ilość diod LED	136 szt.	160 szt.	210 szt.	240 szt.	90 szt. SAMSUNG	117 szt. SAMSUNG
Gwint	E27 lub E40					
Strumień świetlny	1500 lm	1650 lm	2100 lm	2400 lm	2900 lm	3700 lm
Barwy światła	ciepła biała 3000 K, naturalna biała 4000 K, zimna biała 6000 K					
Wskaźnik oddawania barw	Ra > 80					
Żywotność	50.000 godzin					
Współczynnik mocy	> 0,90					

Produkt	AMD-STB-45 W	AMD-STB-54 W	AMD-STB-60 W	AMD-STB-80 W	AMD-STB-100 W	AMD-STB-125 W
Moc znamionowa	45 W	54 W	60 W	80 W	100 W	125 W
Zasilanie	85-265 V					
Zasilacz	wewnętrzny			zewewnętrzny Mean Well		
Wymiary E40: L x H x W (mm)	254 x 151 x 93 mm	254 x 151 x 93 mm	251 x 137 x 120 mm	291 x 177 x 120 mm	331 x 217 x 120 mm	407 x 292 x 120 mm
Ilość diod LED	144 szt. SAMSUNG	162 szt. SAMSUNG	180 szt. SAMSUNG	240 szt. SAMSUNG	300 szt. SAMSUNG	350 szt. SAMSUNG
Gwint	E27 lub E40		E40			
Strumień świetlny	4 500 lm	5 600 lm	6 400 lm	8 000 lm	10 000 lm	12 000 lm
Barwy światła	ciepła biała 3 000 K, naturalna biała 4 000 K, zimna biała 6 000 K					
Wskaźnik oddawania barw	Ra > 80					
Żywotność	50.000 godzin					
Współczynnik mocy	> 0,90					



# „Żarówka” LED do lamp ulicznych AMD-STBN



- ▶ Redukcja poboru prądu 50-60%
- ▶ Bardzo wysoka skuteczność świetlna (125 lm/W)
- ▶ Wysoki współczynnik oddawania barw
- ▶ Kąt świecenia 360°
- ▶ IP 65
- ▶ Wysokiej klasy kondensatory marki RUBYCON



Technologia LED = oszczędności + ekologia!



Profesjonalne oświetlenie LED

Produkt	AMD-STBN-30W	AMD-STBN-40W	AMD-STBN-50W
Moc znamionowa	30 W	40 W	50 W
Zasilanie	100-277 V AC 50/60 Hz		
Zasilacz	Wewnętrzny		
Ilość diod LED	96 szt. SAMSUNG	132 szt. SAMSUNG	168 szt. SAMSUNG
Strumień świetlny	3 500 - 3 750 lm	4 500 - 5 000 lm	5 625 - 6 250 lm
Barwy światła	ciepła biała 3 000 K, naturalna biała 4 000 K, zimna biała 6 000 K		
Wskaźnik oddawania barw	Ra > 80		
Kąt świecenia	360°		
Stopień ochrony IP	IP 65		
Współczynnik mocy	> 0,90		





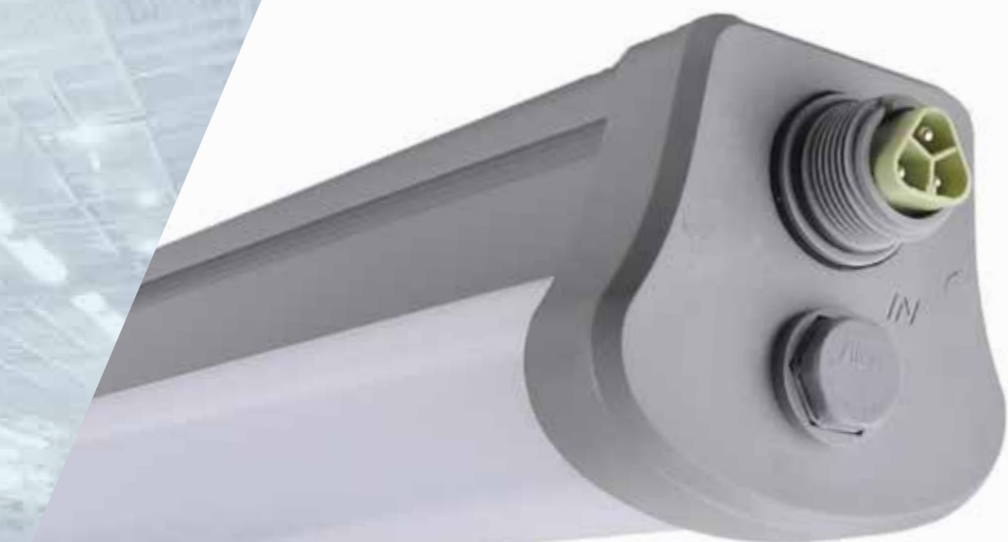
# 03

oświetlenie  
przemysłowe

# Lampa LED AMD-HBTW



Profesjonalne oświetlenie LED



- ▶ Estetyczna obudowa
- ▶ Wysokiej jakości materiały
- ▶ Współczynnik szczelności IP 65

Produkt	AMD-HBTW-20W	AMD-HBTW-30W	AMD-HBTW-40W	AMD-HBTW-50W	AMD-HBTW-60W	AMD-HBTW-80W
Moc znamionowa	20 W	30 W	40 W	50 W	60 W	80 W
Zasilanie	220 - 277 V					
Wymiary	600 x 78 x 75 mm	900 x 78 x 75 mm	1200 x 78 x 75 mm	1500 x 78 x 75 mm	1800 x 78 x 75 mm	
Typ diod LED	SMD2835 120 szt.	SMD2835 160 szt.	SMD2835 240 szt.	SMD2835 300 szt.	SMD2835 360 szt.	SMD2835 480 szt.
Strumień świetlny	1 836 - 2 030 lm	2 724 - 3 011 lm	4 034 - 4 460 lm	4 885 - 5 400 lm	5 738 - 6 342 lm	8 902 - 9 840 lm
Barwy światła	ciepła biała 3000 K, naturalna biała 4000 K, zimna biała 6000 K					
Wskaźnik oddawania barw	Ra > 80					
Stopień ochrony IP	IP 65					
Temperatura pracy	-20°C - 40°C					



Technologia LED = oszczędności + ekologia!



# Lampa LED AMD-HBTW-67



Profesjonalne oświetlenie LED



- ▶ Estetyczna obudowa
- ▶ Wysokiej jakości materiały
- ▶ Klasa szczelności IP67
- ▶ Stopień wytrzymałości IK10
- ▶ Skuteczność świetlna oprawy 135 lm/W

Produkt	AMD-HBTW-IP67-20W	AMD-HBTW-IP67-30W	AMD-HBTW-IP67-40W	AMD-HBTW-IP67-60W	AMD-HBTW-IP67-80W
Moc znamionowa	20 W	30 W	40 W	60 W	80 W
Zasilanie	220 - 277V				
Wymiary	600 x 78 x 75 mm		1270 x 78 x 75 mm		1570 x 78 x 75 mm
Typ diod LED (SMD2835)	120 szt.		240 szt.		480 szt.
Strumień świetlny	2 741 - 3 030 lm	3 780 - 4 177 lm	5 168 - 5 712 lm	7 197 - 7 954 lm	8 902 - 9 840 lm
Barwy światła	ciepła biała 3 000 K, naturalna biała 4 000 K, zimna biała 6 000 K				
Wskaźnik oddawania barw	Ra > 80				
Stopień ochrony IP	IP 67				
Stopień IK	IK 10				
Temperatura pracy	-20°C - 40°C				



Technologia LED = oszczędności + ekologia!





# Lampa przemysłowa LED AMD-HBT



Profesjonalne oświetlenie LED



- ▶ Bardzo wysoka skuteczność świetlna
- ▶ Obudowa wodoszczelna i pyłoszczelna (IP65)
- ▶ Obudowa odporna na trudne warunki pracy
- ▶ Regulowany rozstaw uchwytów montażowych
- ▶ Odporność uderowa klosza poliwęglanowego IK10
- ▶ Niski wskaźnik ośnienia UGR
- ▶ Montaż zwieszany lub natynkowy
- ▶ Wysokiej jakości zasilacz Mean Well (opcja)

Produkt	AMD-HBT-100W	AMD-HBT-150W	AMD-HBT-200W
Moc znamionowa	100 W	150 W	200 W
Zasilanie	100-240V AC 50/60 Hz		
Wymiary	605 x 135 x 72 mm	905 x 135 x 72 mm	1 205 x 135 x 72 mm
Waga	4,4 kg	5,5 kg	6,6 kg
Ilość diod (EMC3030)	147 szt.	189 szt.	252 szt.
Strumień świetlny	12800 - 14100 lm (13430 - 14800 lm)	17500 - 19400 lm (19790 - 21800 lm)	23300 - 25700 lm (26300 - 29000 lm)
Barwy światła	ciepła biała 3 000 K, naturalna biała 4 000 K, zimna biała 6 000 K		
Wskaźnik oddawania barw	Ra > 80		
Stopień ochrony IP	IP 65		
Współczynnik mocy	> 0,90		



Technologia LED = oszczędności + ekologia!

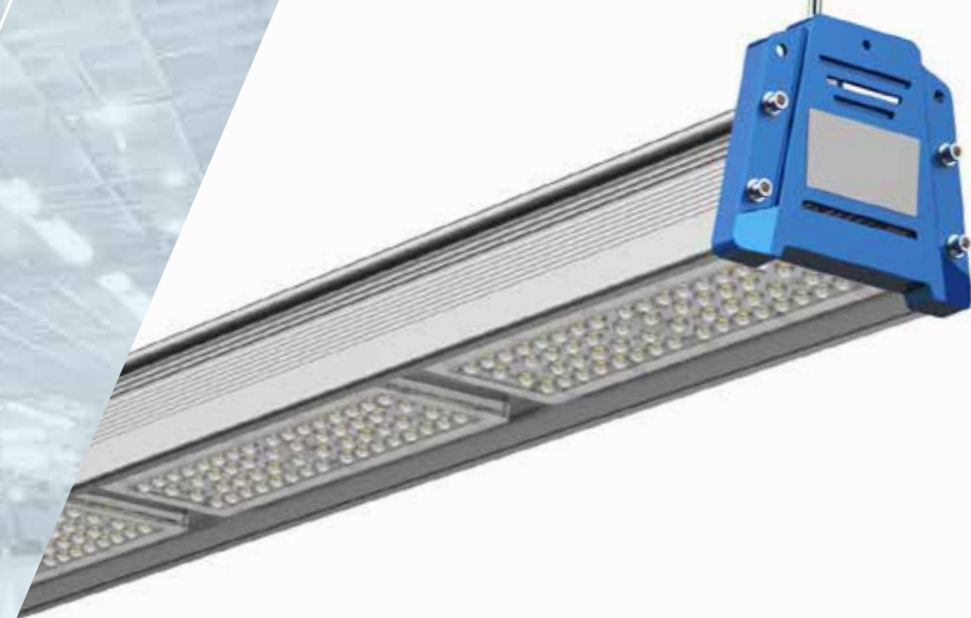


# Lampa przemysłowa LED

## AMD-HBT31



Profesjonalne oświetlenie LED

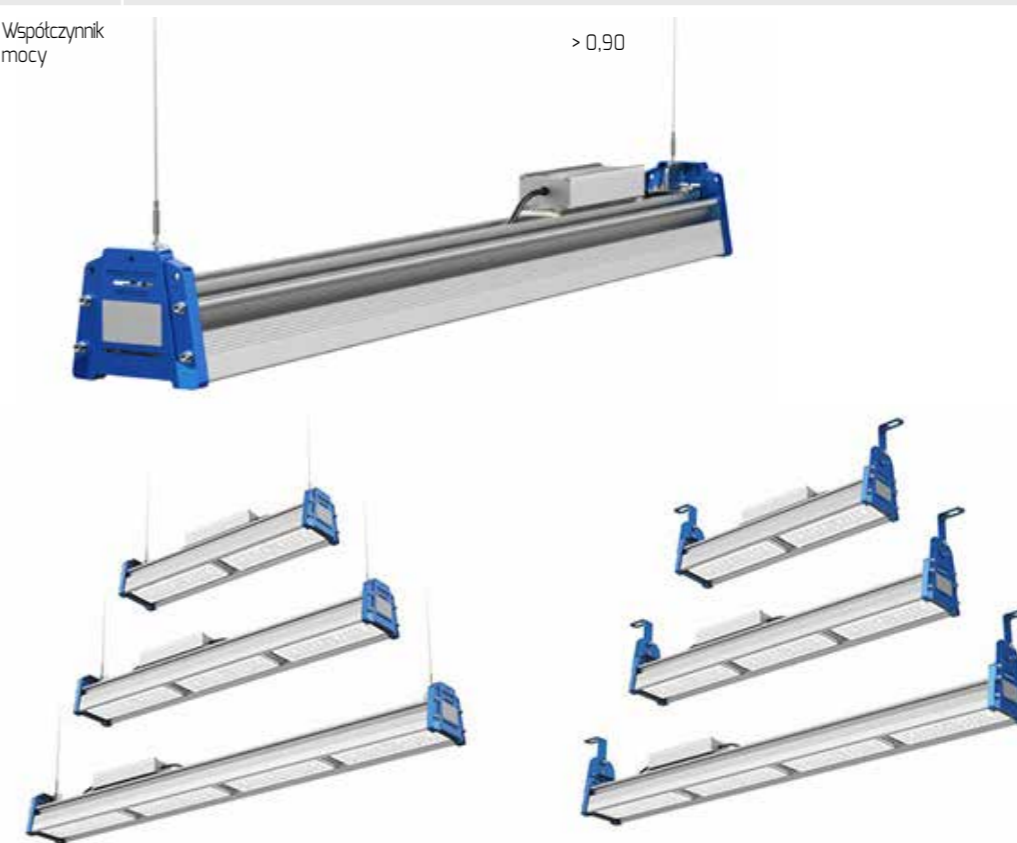


- ▶ Wysoka trwałość
- ▶ Współczynnik szczelności IP65
- ▶ Szeroki zakres kątów świecenia oprawy
- ▶ Szeroki zakres mocy (opcjonalnie do 600W)
- ▶ Skuteczność świetlna oprawy 130 lm/W



Technologia LED = oszczędności + ekologia!

Produkt	AMD-HBT-31-100W	AMD-HBT-31-120W	AMD-HBT-31-150W	AMD-HBT-31-180W	AMD-HBT-31-200W	AMD-HBT-31-240W	AMD-HBT-31-300W	AMD-HBT-31-400W	AMD-HBT-31-600W
Moc znamionowa	100 W	120 W	150 W	180 W	200 W	240 W	300 W	400 W	600 W
Zasilanie	100 - 277 V								
Wymiary	600 x 130 x 130 mm		890 x 130 x 130 mm		1 180 x 130 x 130 mm		890 x 270 x 135 mm	1 180 x 270 x 135 mm	1 180 x 405 x 130 mm
Waga netto	4 kg		5,5 kg		7 kg		11,3 kg	14,5 kg	21,8 kg
Typ diod LED (SMD3030)	112 szt.		168 szt.		224 szt.		336 szt.	448 szt.	672 szt.
Strumień świetlny	1 200 - 1 300 lm	1 400 - 1 500 lm	1 800 - 1 950 lm	21 000 - 23 000 lm	24 000 - 26 000 lm	28 000 - 31 000 lm	36 000 - 39 000 lm	48 000 - 52 000 lm	72 000 - 78 000 lm
Barwy światła	ciepła biała 3 000 K, naturalna biała 4 000 K, zimna biała 6 000 K								
Wskaźnik oddawania barw	Ra > 80								
Żywotność	100 000 h (L80B10)								
Obudowa	Aluminium, PCV								
Kąt świecenia	30°, 60°, 90°, 30° x 70°, 60° x 90°, 65° x 135°								
Stopień ochrony IP	IP 65								
Współczynnik mocy	> 0,90								



# Lampa przemysłowa LED

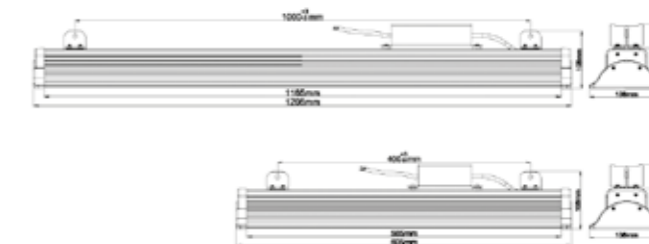
## AMD-HBT13



Profesjonalne oświetlenie LED

Produkt	AMD-HBT13-100W	AMD-HBT13-150W	AMD-HBT13-200W
Moc znamionowa	100 W	150 W	200 W
Zasilanie	100 - 277 V		
Wymiary	605 x 138 x 122 mm	1 205 x 138 x 122 mm	
Waga netto	3 kg	5,2 kg	
Typ diod LED	336 szt. x SMD2835	462 szt. x SMD2835	630 szt. x SMD2835
Strumień świetlny	12 000 - 14 050 lm	18 000 - 22 000 lm	24 000 - 29 000 lm
Barwy światła	ciepła biała 3 000 K, naturalna biała 4 000 K, zimna biała 6 000 K		
Wskaźnik oddawania barw	Ra > 80		
Żywotność	100 000 h (L80B10)		
Obudowa	Aluminium, PCV		
Kąt świecenia	110°		
Stopień ochrony IP	IP 65		
Współczynnik mocy	> 0,90		

- ▶ Wysoka trwałość
- ▶ Współczynnik szczelności IP65
- ▶ Estetyczna obudowa
- ▶ Oprawa aluminiowa wysokiej jakości
- ▶ Skuteczność świetlna oprawy do 140 lm/W (klosz transparentny)



Technologia LED = oszczędności + ekologia!

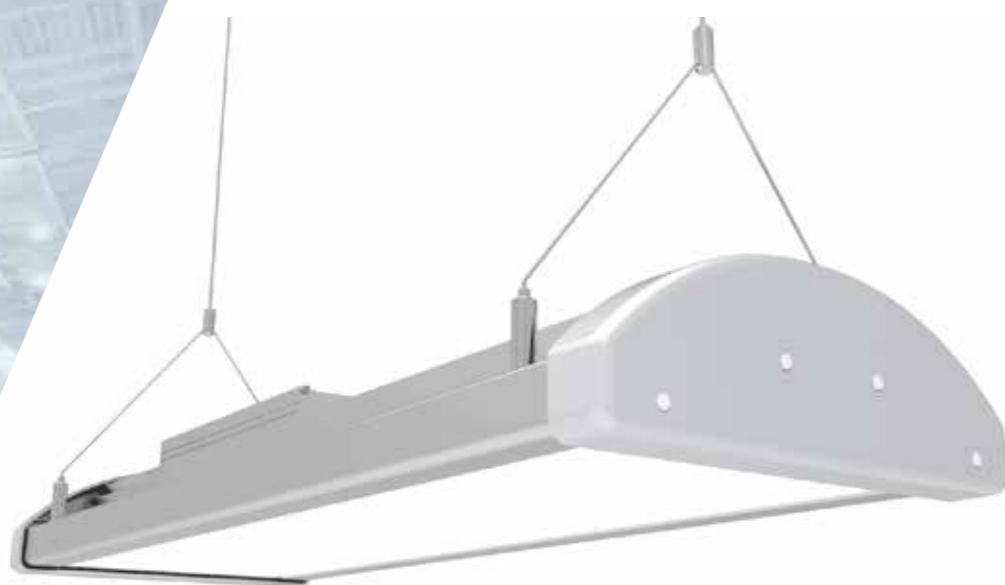


# Lampa przemysłowa LED

## AMD-HBT19



Profesjonalne oświetlenie LED



- ▶ Wysoka trwałość
- ▶ Klasa szczelności IP44
- ▶ Estetyczna obudowa
- ▶ Oprawa aluminiowa wysokiej jakości
- ▶ Skuteczność świetlna do 170 lm/W (klosz transparentny)

Produkt	AMD-HBT19-100W	AMD-HBT19-150W	AMD-HBT19-200W	AMD-HBT19-320W
Moc znamionowa	100 W	150 W	200 W	320 W
Zasilanie	100-277 V			
Wymiary	400 x 218 x 90 mm	600 x 218 x 90 mm	810 x 218 x 90 mm	1 210 x 218 x 90 mm
Waga netto	3 kg	4 kg	5 kg	7,5 kg
Typ diod LED	252 szt. x SMD2835 378 szt. x SMD3030	420 szt. x SMD2835 546 szt. x SMD3030	588 szt. x SMD2835 714 szt. x SMD3030	840 szt. x SMD2835 1134 szt. x SMD3030
Strumień świetlny	13 000 - 17 000 lm	19 500 - 25 500 lm	26 000 - 34 000 lm	41 600 - 51 200 lm
Barwa światła	ciepła biała 3 000K, naturalna biała 4 000K, zimna biała 6 000K			
Wskaźnik oddawania barw	Ra > 80			
Żywotność	100 000 h (L80B10)			
Obudowa	Aluminium, PCV			
Klosz	Mleczny / transparentny			
Kąt świecenia	110°			
Stopień ochrony IP	IP 44			
Współczynnik mocy	> 0,90			



Technologia LED = oszczędności + ekologia!



# Lampa przemysłowa LED

## AMD-HBT36



Profesjonalne oświetlenie LED



- ▶ Wysokiej jakości diody LED: CREE lub NICHIA (do 130 lm/W)
- ▶ Niezawodny zasilacz LED Mean Well
- ▶ Współczynnik szczelności IP67
- ▶ Szeroki zakres zastosowań wewnątrz i na zewnątrz
- ▶ Możliwość sterowania systemem DALI

Produkt	AMD-HBT36-60W	AMD-HBT36-100W	AMD-HBT36-120W	AMD-HBT36-150W	AMD-HBT36-180W	AMD-HBT36-240W
Moc znamionowa	60 W	100 W	120 W	150 W	180 W	240 W
Zasilanie	100 - 277 V					
Wymiary	210 x 320 x 236 mm	300 x 363 x 372 mm		390 x 363 x 372 mm		480 x 363 x 372 mm
Waga netto	4,5 kg	7,8 kg		9,55 kg		10,8 kg
Typ diod LED (SMD3030)	56 szt.	112 szt.		168 szt.		224 szt.
Strumień świetlny	7 500 ± 300 lm	13 000 ± 500 lm	15 000 ± 600 lm	19 500 ± 750 lm	23 400 ± 900 lm	30 000 ± 1 200 lm
Barwy światła	ciepła biała 3 000 K, naturalna biała 4 000 K, zimna biała 6 000 K					
Wskaźnik oddawania barw	Ra > 80					
Obudowa	Aluminium + klosz PC					
Kąt świecenia	30° / 60° / 90° / 30° x 70° / 60° x 90° / 85° x 155°					
Stopień ochrony IP	IP 67					
Współczynnik mocy	> 0,90					
THD	< 15%					



Technologia LED = oszczędności + ekologia!



# Lampa przemysłowa LED

## AMD-HBT36-STADION



Profesjonalne oświetlenie LED



- ▶ Wysokiej jakości diody LED: CREE lub NICHIA (do 165 lm/W)
- ▶ Zasilacz LED Mean Well (Opcja)
- ▶ Klasa szczelności IP67
- ▶ Szeroki zakres zastosowań wewnątrz i na zewnątrz
- ▶ Możliwość sterowania przy pomocy systemu DALI



Technologia LED = oszczędności + ekologia!

Produkt	AMD-HBT36-300W	AMD-HBT36-500W	AMD-HBT36-1000W
Moc znamionowa	300 W	500 W	1000 W
Zasilanie	100-277 V		
Wymiary	570 x 363 x 372 mm	840 x 363 x 372 mm	840 x 768 x 522 mm
Waga netto	13,2 kg	22,3 kg	38,5 kg
Typ diod LED (SMD3030)	280 szt.	448 szt.	896 szt.
Strumień świetlny	39 000 ± 1 500 lm	65 000 ± 2 500 lm	130 000 ± 5 000 lm
Barwa światła	ciepła biała 3 000 K, naturalna biała 4 000 K, zimna biała 6 000 K		
Wskaźnik oddawania barw	Ra > 80		
Żywotność	100 000 h (L80B10)		
Obudowa	Aluminium + klosz PC		
Kąt świecenia	30°/ 60° / 90°/ 30° x 70°/ 60° x 90° / 85° x 155°		
Stopień ochrony IP	IP 67		
Współczynnik mocy	> 0,95		
THD	< 15%		



# Lampa przemysłowa LED AMD-HBTS



- ▶ Wysoka trwałość
- ▶ Współczynnik szczelności IP65
- ▶ Estetyczna obudowa
- ▶ Skuteczność świetlna oprawy do 165 lm/W (klosz transparentny)



Technologia LED = oszczędności + ekologia!



Profesjonalne oświetlenie LED

Produkt	AMD-HBTS-100W	AMD-HBTS-150W	AMD-HBTS-200W
Moc znamionowa	100 W	150 W	200 W
Zasilanie	100-277 V		
Wymiary	ø280 x 188 mm		ø320 x 188 mm
Waga netto	3,5 kg		4,3 kg
Typ diod LED (PCS2835)	176 szt. 306 szt.	272 szt. 459 szt.	368 szt. 612 szt.
Strumień świetlny	12 350 - 13 650 lm (15 278 - 16 887 lm HL)	16 833 - 18 604 lm (19 333 - 21 368 lm HL)	22 357 - 24 710 lm (25 100 - 27 440 lm HL)
Barwa światła	ciepła biała 3 000 K, naturalna biała 4 000 K, zimna biała 6 000 K		
Wskaźnik oddawania barw	Ra > 80		
Żywotność	100 000 h (L80B10)		
Obudowa	Aluminium, PC, PMMA soczewki		
Kąt świecenia	60° / 90° / 110°		
Stopień ochrony IP	IP65		
Współczynnik mocy	> 0,95		
Sterowanie	1-10V, DALI (opcja)		



# Lampa przemysłowa LED

## AMD-HBTS-UGR



- ▶ Wysoka trwałość
- ▶ Współczynnik szczelności IP65
- ▶ Estetyczna obudowa
- ▶ Skuteczność świetlna oprawy do 150 lm/W (klosz transparentny)
- ▶ Niski wskaźnik ośnienia UGR < 22
- ▶ Dostępne kąty rozsyłu światła: 110° i 60°



Technologia LED = oszczędności + ekologia!



Profesjonalne oświetlenie LED

Produkt	AMD-HBTS-UGR-100W	AMD-HBTS-UGR-150W	AMD-HBTS-UGR-200W
Moc znamionowa	100 W	150 W	200 W
Zasilanie	100-277 V		
Wymiary	ø280 x 175 mm	ø320 x 177 mm	ø365 x 180 mm
Waga netto	4,1 kg	5,1 kg	6,3 kg
Typ diod LED	SMD3030		
Strumień świetlny	12 926 - 14 287 lm	17 613 - 19 467 lm	24 542 - 27 125 lm
Barwa światła	ciepła biała 3 000K, naturalna biała 4 000K, zimna biała 6 000K		
Wskaźnik oddawania barw	Ra > 80		
Żywotność	100 000 h (L80B10)		
Obudowa	Aluminium, PC lub szkło hartowane, PMMA soczewki		
Kąt świecenia	60° / 110°		
Stopień ochrony IP	IP 65		
Współczynnik mocy	> 0,90		





# Lampa przemysłowa LED

## AMD-HBTS-HT

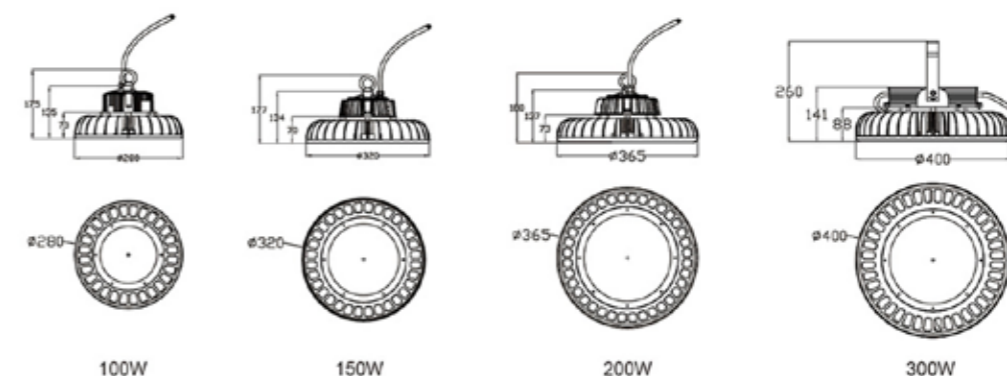


Profesjonalne oświetlenie LED



- ▶ Wysoka trwałość
- ▶ Współczynnik szczelności IP65
- ▶ Estetyczna obudowa
- ▶ Skuteczność świetlna do 160 lm/W (klosz transparentny)
- ▶ Odporność na wysokie temperatury otoczenia (-30~+65°C)

Produkt	AMD-HBTS-HT-100W	AMD-HBTS-HT-150W	AMD-HBTS-HT-200W
Moc znamionowa	100 W	150 W	200 W
Zasilanie	100-277 V		
Wymiary	ø280 x 175 mm	ø320 x 177 mm	ø365 x 180 mm
Waga netto	4,1 kg	5,1 kg	6,3 kg
Typ diod LED (SMD3030)	112 szt.	168 szt.	224 szt.
Strumień świetlny	12 350 - 13 650 lm	16 833 - 18 604 lm	22 357 - 24 710 lm
Barwa światła	ciepła biała 3 000K, naturalna biała 4 000K, zimna biała 6 000K		
Wskaźnik oddawania barw	Ra > 80		
Żywotność	100 000 h (L80B10)		
Obudowa	Aluminium, PC lub szkło hartowane, PMMA soczewki		
Kąt świecenia	60° / 110°		
Stopień ochrony IP	IP 65		
Współczynnik mocy	> 0,90		
Temperatura otoczenia	-30~+65°C		



Technologia LED = oszczędności + ekologia!



# Lampa przemysłowa LED AMD-HACCP



- ▶ Wysoka trwałość
- ▶ Współczynnik szczelności IP69K
- ▶ Odporność na mycie pod ciśnieniem
- ▶ Odporność na wysokie temperatury
- ▶ Przeznaczenie – obiekty objęte procedurą HACCP (przemysł spożywczy, farmaceutyczny, itp.)



Technologia LED = oszczędności + ekologia!



Profesjonalne oświetlenie LED

Produkt	AMD-HACCP-100W	AMD-HACCP-150W	AMD-HACCP-200W
Moc znamionowa	100 W	150 W	200 W
Zasilanie	100-277 V		
Wymiary	ø420 x 300 mm		
Waga netto	5.5 kg		
Typ diod LED (SMD3030)	196 szt.	252 szt.	336 szt.
Strumień świetlny	12 900 - 13 955 lm	18 700 - 20 600 lm	25 422 - 28 000 lm
Barwa światła	ciepła biała 3 000K, naturalna biała 4 000K, zimna biała 6 000K		
Wskaźnik oddawania barw	Ra > 80 (Ra > 90 - opcja)		
Żywotność	100 000 h (L80B10)		
Obudowa	Aluminium, PC		
Kąt świecenia	60° / 110°		
Stopień ochrony IP	IP 69K		
Współczynnik mocy	> 0,90		



Zaufali nam

MPK Łódź

Osiedle Klasyków

Hillwood Wojkowice

MPK Łódź

MPL Gliwice

Szkota Pruszków

Cynkownia Radomsko





Metalcynek

Kuchnie Świata

SealedAir

Wedel

**Kuchnie Świata**

**HeXe**

**ZINQ<sup>®</sup>**  
Metalcynek

**LOTTE**  
*E. Wedel*  
OD 1851

Warszawa 22.04.2014

**Sealed Air**

**KOLPORTER**  
Spółka z ograniczoną odpowiedzialnością S.K.A.

Włocławek 25-103 Kalesi, ul. Zagrońskich 41, tel. +48 41 307 82 02 do 00, fax: +48 41 308 30 36

**List referencyjny**

Z firmą przeprowadziliśmy modernizację i socjalnych oświetlenia...  
W styczniu 2014 roku nasza firma zrealizowała projekt wymiany świetlówek fluorescencyjnych i zastąpienie ich świetlówkami wykonanymi w technologii LED.  
Do realizacji projektu wybraliśmy firmę AMILED która przedstawiła rzetelną ofertę oraz zaproponowała wysokiej jakości oświetłki LED.  
Po zainstalowaniu w limitujących opaskach nowych źródeł światła LED uzyskaliśmy oszczędności na poziomie około 50% wraz z jednoczesnym zwiększeniem natężenia światła co daje większy komfort pracy pracowników zajmujących się sortowaniem pracy.  
Polecamy firmę AMILED jako profesjonalnego dostawcę oświetlenia LED.

*[Signature]*

**STAROSTWO POWIATU WARSZAWSKIEGO**  
WYDZIAŁ ADMINISTRACJI  
00-850 Ciepłe Młociny  
tel. 731-72-77  
www.poz.pl, admin

**List referencyjny**

W styczniu 2014 roku Starostwo Powiatu Warszawskiego Zamówiło w firmie AMILED, Zamówienie zostało zrealizowane terminowo. W pracy przy zachowaniu odpowiedniego natężenia światła.  
Dzięki wymianie źródeł światła mamy nadzieję osiągnąć duże oszczędności.  
Firma AMILED to poddy polecenia dostawca produktów LED. AMILED jest profesjonalnym dostawcą oświetlenia LED. AMILED jest profesjonalnym dostawcą oświetlenia LED. AMILED jest profesjonalnym dostawcą oświetlenia LED.

*[Signature]*



AMILED - Energooszczędne oświetlenie LED

e-mail: [biuro@amiled.pl](mailto:biuro@amiled.pl)  
[www.amiled.pl](http://www.amiled.pl)